

CIFRAS Y TRANSPARENCIA



La transparencia es uno de nuestros valores y por eso, los informes completos de auditoría con las cuentas anuales están publicados y disponibles en nuestra web.

Nuestras cuentas han sido auditadas por la firma Auditoría Iberia Auditores, S.L.P.

Las cuentas anuales están depositadas en el Ministerio de Cultura y Deporte.

Este año las cuentas de la Fundación Sonrisas de Bombay reflejan unas ganancias de 53.975,71 €.

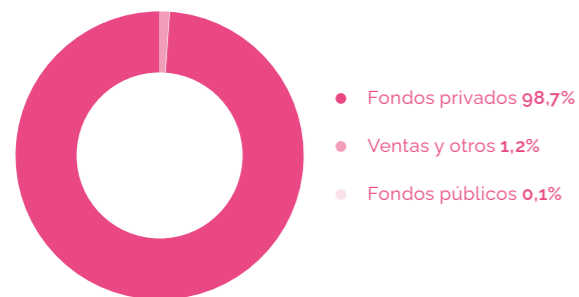
ESTADOS FINANCIEROS

Balance de situación (en euros)

Activo	2020-21	2019-20
Activo no corriente	288.714	292.505
Activo corriente	587.607	472.457
Total	876.321	764.962

Patrimonio neto y pasivo	2020-21	2019-20
Patrimonio neto	813.296	715.626
Pasivo no corriente	9.904	19.808
Pasivo corriente	53.121	29.528
Total	876.321	764.962

TOTAL INGRESOS 805.372 €

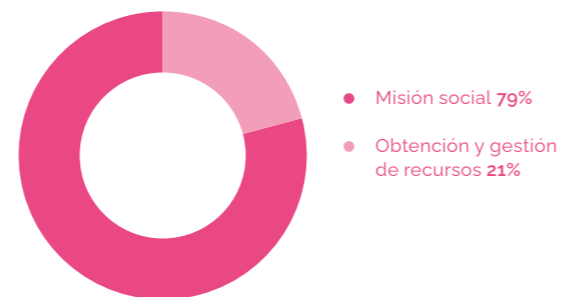


En este ejercicio, los ingresos de la Fundación han llegado a los 805.372€.

Los fondos privados suponen el 98,7% del total. El resto son ingresos obtenidos de la venta de productos así como otros ingresos, el 1,2% y los ingresos procedentes del sector público que son testimoniales, siendo tan solo un 0,1%.

La mayor e importante fuente de estos fondos privados es la que nos llega a través de las cuotas de los y las socias colaboradoras y representan el 72% del total de los ingresos, concretamente 578.999€.

TOTAL GASTOS 751.396€



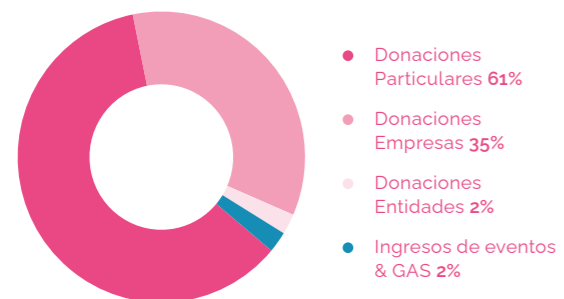
De cada 100 euros, se han destinado 79 a la misión de Sonrisas de Bombay, y el resto a obtención y gestión de recursos.

ESTADOS FINANCIEROS

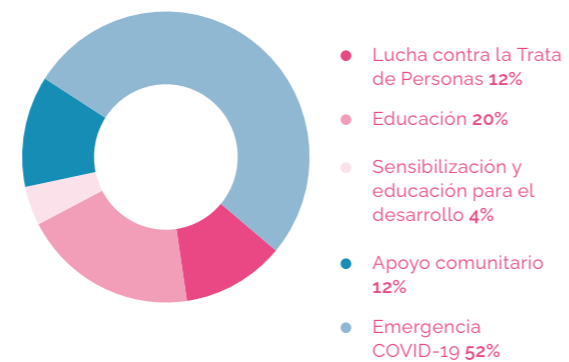
Cuenta de Pérdidas y ganancias (en euros)

Pérdidas y ganancias	2020-21	%	2019-20	%
Ingresos				
Ingresos de la actividad propia	794.885	98,7%	842.808	97%
Cuotas socios colaboradores	578.999	72%	581.575	67%
Ingresos de promociones, patrocinadores y colaboraciones	52.554	7%	112.155	13%
Subvenciones, donaciones y legados imputados al excedente del ejercicio	163.332	20%	149.078	17%
Ventas	9.244	1,1%	24.381	3%
Subvenciones, donaciones y legados de capital traspasados al excedente del ejercicio.	1.064	0,1%	2.808	0,3%
Ingresos financieros y otros ingresos	179	0,0%	110	0,0%
Total ingresos	805.372		870.107	
Gastos				
Gastos misión social	592.680	79%	828.446	85%
Obtención y gestión de recursos	158.716	21%	151.580	15%
Total gastos	751.396		980.025	
Superavit/déficit	53.976		-109.918	

ORIGEN DE LOS INGRESOS



GASTOS DE PROYECTO



Distribución del gasto en proyectos, en función de la naturaleza de este.